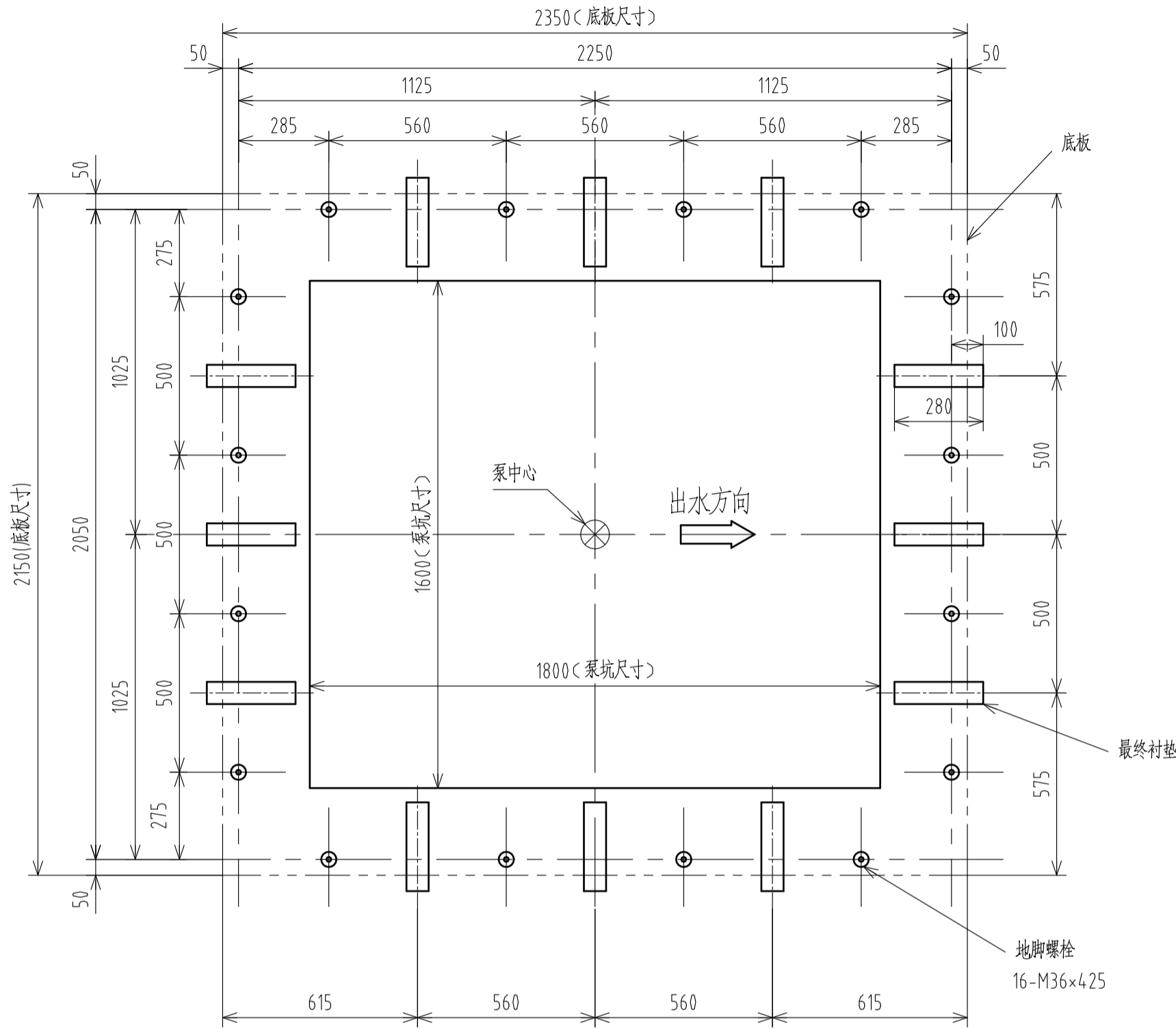
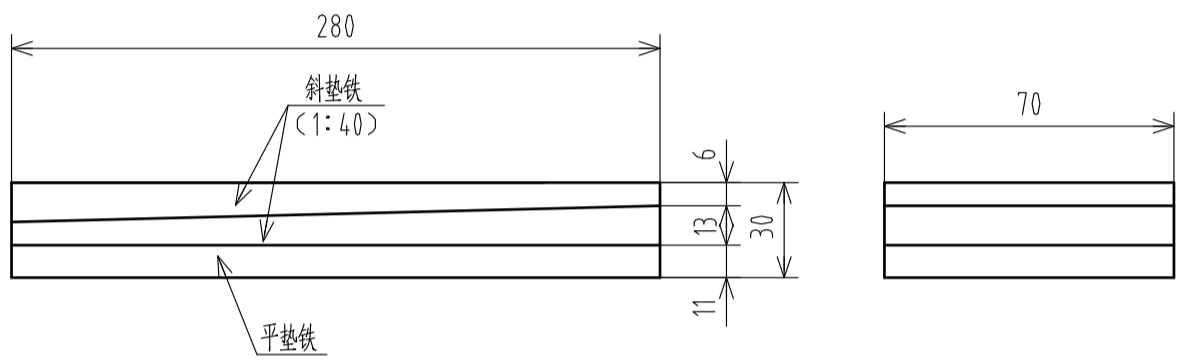


图纸来源		更改原因及内容	签字	审核	日期
序号	页数				



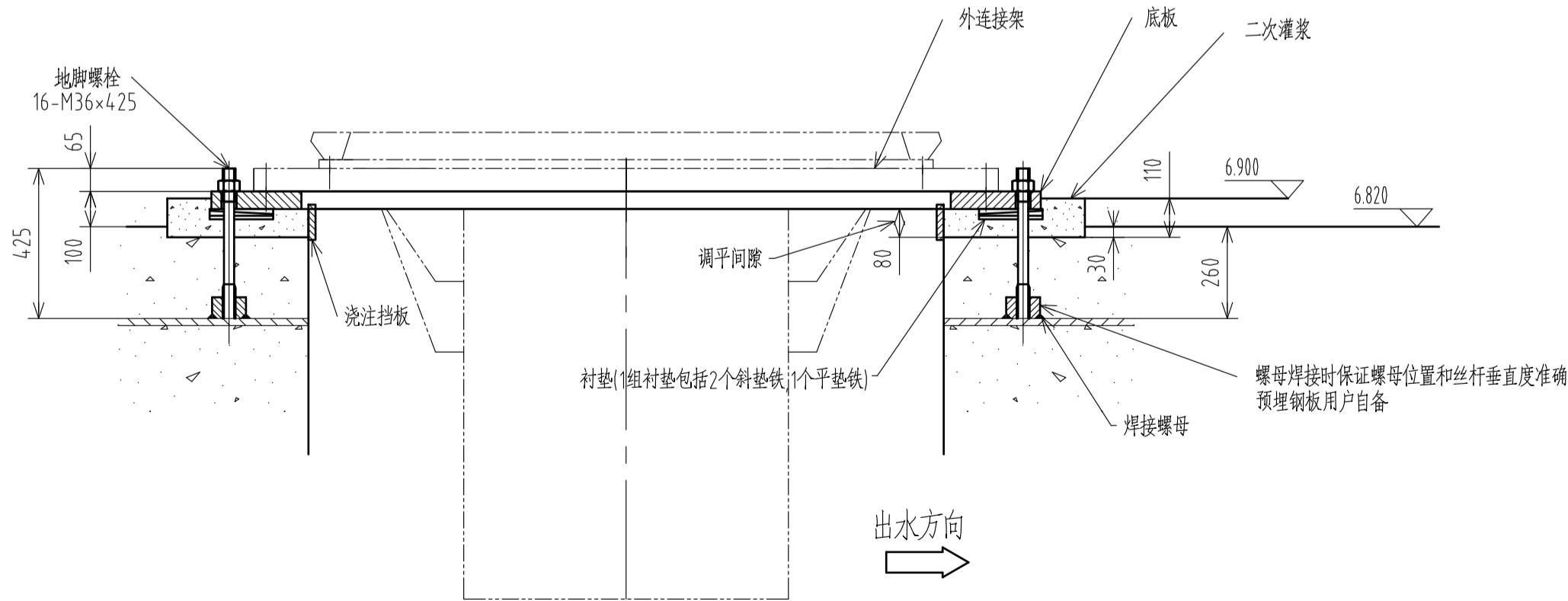
安装衬垫详图
1:3



注:

- 最终垫衬由一对斜垫铁(两个)和一个平垫铁组成。
- 最终垫衬设置在各地脚螺栓的两侧。
- 临时安装外筒体和底板。调整最终垫衬使外筒体的上加工表面的等级在每米5/100mm以内。

每台泵12套垫铁, 包含12块平垫铁, 24块斜垫铁
1台泵共12套垫铁



制造编号 EZ22302001		机名 1000VZNM		客户名称 江苏石成科技有限公司	
流量(m³/h)	扬程(m)	转速(min ⁻¹)	功率(kW)	台数	最终用户 江苏长江水务股份公司扬州头桥水厂
5500	13	740	280	1	
批准 刘涛2022.6.20		设计 宋佃锐		图纸名称 衬垫安装图	
		审核 朱永军		比例 1:1	
		制图 宋佃锐			
荏原机械淄博有限公司				图纸代号 1PEZ22302001-912	REV. 0